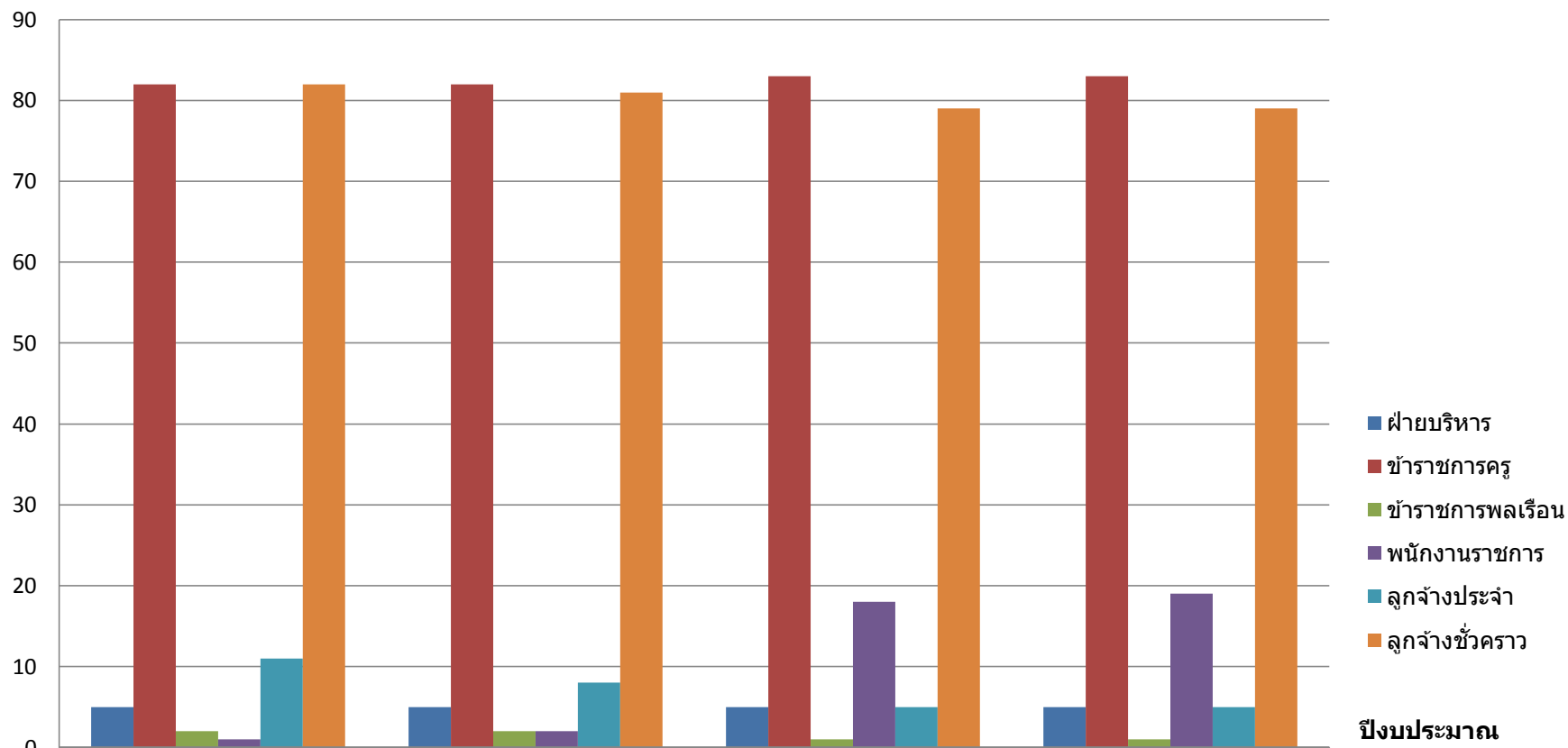


จำนวน(คน)

แผนภูมิแสดงอัตรากำลังบุคลากร



	2559	2560	2561	2562
ฝ่ายบริหาร	5	5	5	5
ข้าราชการครู	82	82	83	83
ข้าราชการพลเรือน	2	2	1	1
พนักงานราชการ	1	2	18	19
ลูกจ้างประจำ	11	8	5	5
ลูกจ้างชั่วคราว	82	81	79	79